



Sozialpsychiatrischer Dienst für hörgeschädigte Menschen

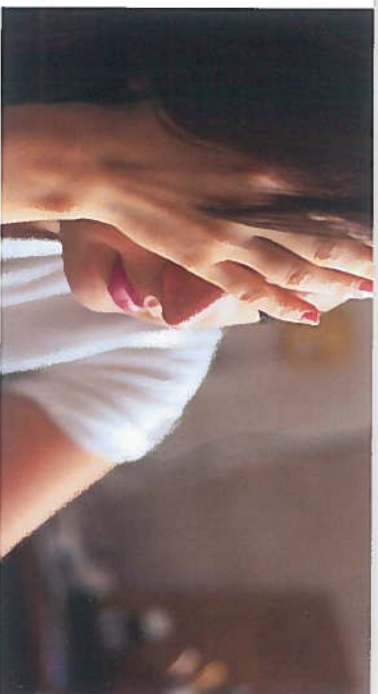
Unsere Einrichtung steht Menschen offen, die unter seelischen Belastungen und Krankheiten leiden und die etwas für ihre psychische Gesundheit tun wollen.

Jeder kann sich ohne Formalitäten und auf Wunsch auch anonym an uns wenden.

Alles, was Sie mit uns besprechen, unterliegt der Schweigepflicht.

Wenn Sie in München oder im Münchner Umland wohnen und eine Hörschädigung haben, können Sie sich mit Ihren Fragen und Anliegen zu psychischer Gesundheit an uns wenden.

Unsere Betreuungsangebote werden auf Ihre individuellen Bedürfnisse und Fähigkeiten abgestimmt. Unser Ziel ist es, eine weitgehend selbstbestimmte Lebensweise zu ermöglichen.



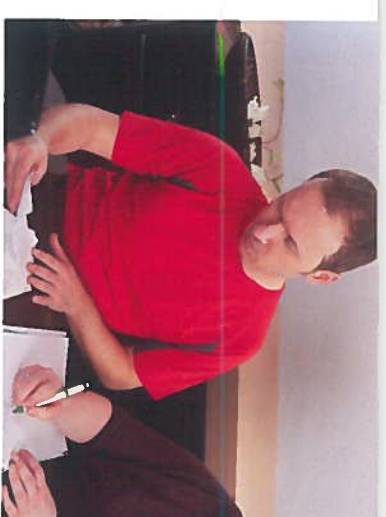
Beratungsstelle für psychische Gesundheit

Wir beraten Sie und suchen mit Ihnen gemeinsam nach Lösungsmöglichkeiten, wenn

- Sie mit sich und Ihrer Umwelt nicht zurecht kommen
- es Ihnen schwer fällt, persönliche Kontakte zu finden oder aufrecht zu erhalten
- Sie Schwierigkeiten haben, Ihren Tag zu gestalten
- Sie unter bedrängenden Ängsten leiden
- Sie Psychosen erlebt haben oder befürchten, solche zu erleben
- Sie unter depressiven Verstimmungen und Beschwerden leiden und Ihnen das Leben sinn- und wertlos erscheint
- Sie sich um die seelische Gesundheit von jemanden Sorgen machen.

Wir halten bei einem Klinikaufenthalt Kontakt und helfen Ihnen nach der Entlassung.

Wir informieren Sie über weitere Hilfsangebote und unterstützen Sie bei der Kontaktaufnahme, sowie im Umgang mit Behörden und offiziellem Schriftverkehr.



Intensiv betreutes Einzelwoh

Dieses Angebot richtet sich an hörgeschädigt Menschen, die langfristig psychisch erkrankt und einen erhöhten Betreuungsbedarf haben

Wir bieten:

- Unterstützung im Umgang mit psychischer Erkrankung, ärztlicher Behandlung und Medikamenten
- Lebenspraktische Unterstützung
 - Aufbau und Erhalt einer Tagesstruktur
 - Begleitung und Unterstützung bei Behördenängen
 - Einübung hauswirtschaftlicher Tätigkeiten
- Unterstützung bei der Selbstversorgung
- Hilfe beim Aufbau und der Pflege sozialer Kontakte
 - Vermittlung- und Begleitung zu Gruppen- und Freizeitangeboten
 - Beratung zum Umgang im sozialen Umfeld
 - Unterstützung bei Konfliktlösungen
- Regelmäßige Hausbesuche
- Gruppenangebote



Hilfe in der Welt der Stille



Unsere Einrichtung

Es handelt sich um ein spezifisches Angebot für hörgeschädigte Menschen. Wir beraten und unterstützen gehörlose, resthörige oder schwerhörige, spätertaubte Menschen, CITräger und deren Angehörige.

Unser MitarbeiterInnen

- Dipl. PsychologInnen
- Dipl. SozialpädagogInnen
- PädagogInnen für visuelle und alternative Kommunikation

Alle MitarbeiterInnen sind gebärdensprachkompetent.

Sprechzeiten der Beratungsstelle nach Vereinbarung.

Spendenkonto:

Bank für Sozialwirtschaft München
IBAN DE74 7002 0500 8850 0004 01

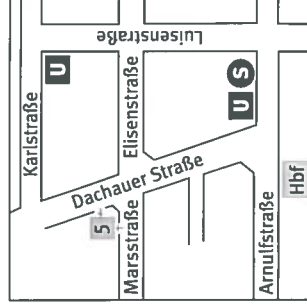
Bitte als Verwendungszweck angeben:
Für Klienten des SPDi Schwabing

So erreichen Sie uns

Sozialpsychiatrischer Dienst für Hörgeschädigte München und Umland
Marsstraße 5/4. Stock
80335 München

Telefon (089) 5 51 69-770
Telefax (089) 5 51 69-771
Mobil (0151) 40 807 826
E-Mail spdi-hgb@caritasmuenchen.de

Sie erreichen uns mit der U-Bahn (U2/U4/U5), der Straßenbahn und der S-Bahn, Haltestelle Hbf.



gefördert durch den Bezirk Oberbayern und die Landeshauptstadt München



Sozialpsychiatrischer Dienst für hörgeschädigte Menscher
München und Umland