

Unsere Einsatzbereiche

Traumatischer Todesfall

Wenn ein Todesfall Kinder oder Jugendliche aus der Bahn wirft, **UNTERSTÜTZEN** wir Schritt für Schritt.

Suizid und Suizidversuch

Wenn Kinder oder Jugendliche durch einen Suizid oder Suizidversuch in Ihrem Umfeld den Halt verlieren, **FINDEN** wir gemeinsam die richtigen Worte.

Lebensbedrohlicher medizinischer Notfall oder bevorstehender Tod

Wenn auf einmal alles anders ist, **ERARBEITEN** wir gemeinsam kindgerechte Erklärungen und begleiten anstehende Entscheidungen.

Augenzeugenschaft

Wenn Kinder einen Unfall, Suizid oder Gewalt bezeugen, **VERMITTELN** wir Strategien, damit der Kopf mit den Eindrücken zurechtkommt.

Versuchte oder vollendete Tötung

Wenn ein Kind miterlebt, dass ein Mensch gewalttätig oder Opfer von Gewalt wird, **HELFEN** wir, das Erlebte zu bewältigen.

Vermisung

Wenn ein Mensch spurlos verschwindet, **BERATEN** wir in der Zeit des Hoffens und Bangens und unterstützen bei jeder neuen Entwicklung.

Andere Traumatisierung

Welches Ereignis auch immer Kinder und Jugendliche erschüttert, wir **BIETEN** schnell und gezielt individuelle Unterstützung.

Rufen Sie uns an, wenn ...

... **Sie merken**, dass es Ihrem Kind nicht gut geht und Sie sich fragen, wie Sie helfen können.

... **Sie sich fragen**, ob die Reaktion Ihres Kindes normal ist oder Sie befürchten, dass Ihr Kind krank wird.

... **Sie unsicher sind**, wie Sie mit Ihrem Kind über das Geschehene sprechen sollen oder Ihnen die richtigen Worte fehlen.

... **Sie nach Möglichkeiten suchen**, mit Ihrer eigenen Belastung umzugehen und gleichzeitig Ihr Kind zu unterstützen.

... **Sie als Fachkraft oder Team einer Einrichtung** die Verantwortung für betroffene Kinder haben und sich fragen, wie Sie mit der Situation umgehen sollen und auf was es jetzt ankommt.

AETAS Kinderstiftung
Dantestraße 29, 80637 München

www.aetas-kinderstiftung.de
beratung@aetas-kinderstiftung.de

☎ 089 - 159 86 96-0



KOSTEN

Alle Beratungsangebote nach einem Krisenereignis sind für betroffene Kinder, Jugendliche, Bezugspersonen und Fachkräfte kostenfrei. Um so arbeiten zu können, sind wir auf Spenden angewiesen.

SPENDENKONTO

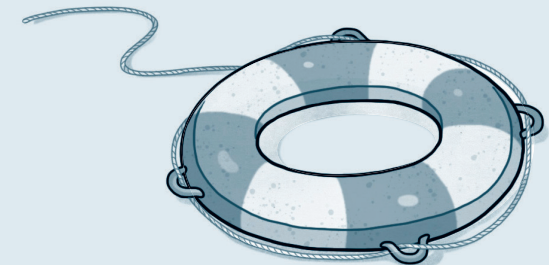
IBAN: DE85 7002 0270 0015 3573 00



KINDERKRISENINTERVENTION

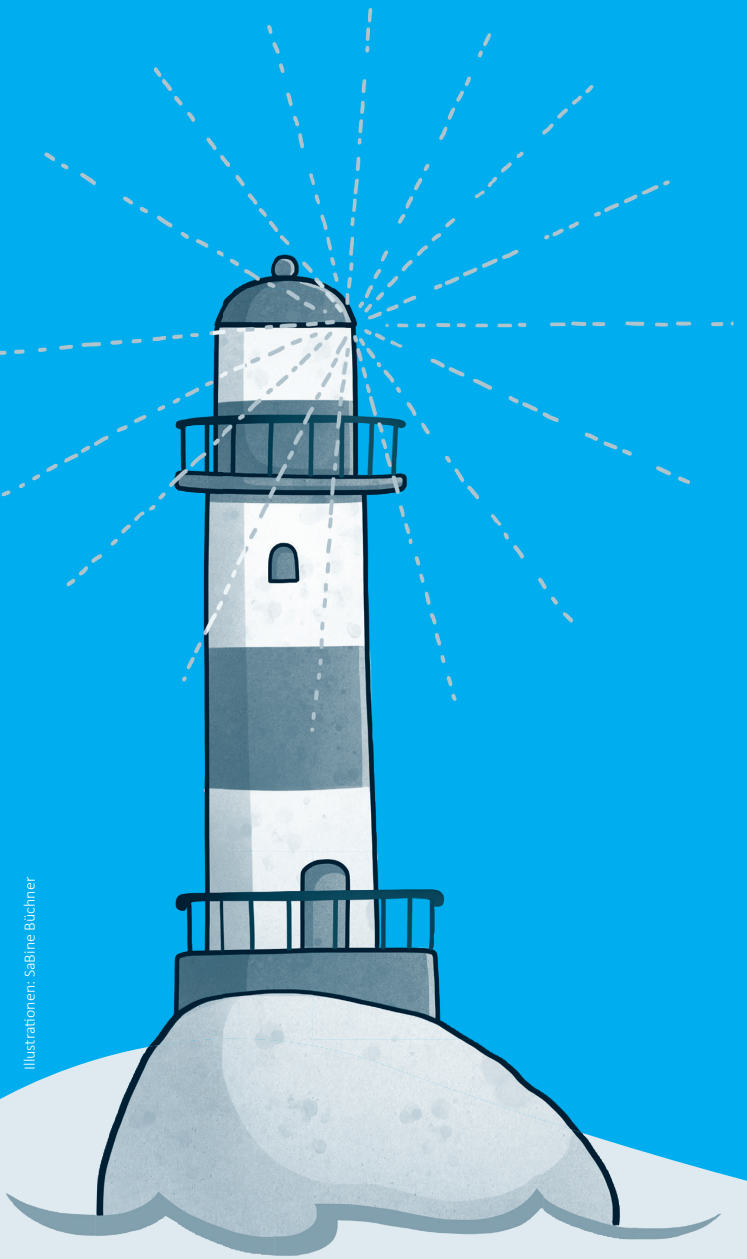
KinderKrisenIntervention

für Kinder und Jugendliche U18,
Bezugspersonen und Fachkräfte



Landeshauptstadt
München
Gesundheitsreferat

Mit freundlicher Unterstützung der



Unser Angebot

Akutberatung

Wir stellen innerhalb von 24 Stunden eine hochindividuelle Beratung und sichere Rückfallebene für die ersten 10 Tagen nach einem Ereignis sicher.

Orientierungsberatung und Clearing

Wir klären den individuellen Bedarf von betroffenen Kindern und Jugendlichen und beraten Bezugspersonen und Fachkräfte zu möglichen Hilfen und Anlaufstellen.

Regelberatung

Wir unterstützen, begleiten und beraten traumaspezifisch über die Dauer von bis zu einem Jahr.

Telefonische und Online-Beratung

Auch ohne die Möglichkeit zu persönlichen Terminen, bieten wir ratsuchenden Kindern, Jugendlichen, Bezugspersonen und Fachkräften eine erste Anlaufstelle.

Gruppenangebote und Veranstaltungen

Gemeinsam mit anderen erleben Kinder, Jugendliche und Familien gute Momente und dass sie nicht allein sind.

Einrichtungsberatung und Coaching

Wir unterstützen im Akutfall, bieten traumaspezifische Supervision und Beratung und unterstützen bei der Entwicklung einrichtungsinterner Notfallkonzepte.

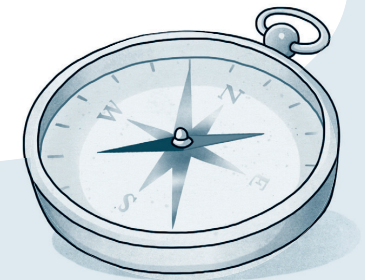
Wir ...

... **beraten** lösungs- und ressourcenorientiert und entwickeln gemeinsam konkrete Strategien und „Handwerkszeug“ zur Stabilisierung.

... **begleiten** Kinder und Jugendliche, alle wichtigen Bezugspersonen und binden auf Wunsch auch Institutionen wie Schule, Kindergarten oder andere Einrichtungen ein, damit ein stabiles Hilfenetzwerk entsteht.

... **erarbeiten** mit betroffenen Bezugspersonen Strategien, um mit der eigenen Belastung umzugehen, Kinder und Jugendliche wirkungsvoll zu unterstützen und begleiten ganz praktisch bei schwierigen Fragestellungen oder Entscheidungen.

... **stellen** Belastungsscreenings, Diagnostik und Verlaufsbeobachtungen zur Verfügung und vermitteln bei Bedarf in weiterführende, ergänzende oder andere Hilfsangebote.



Kindern in Lebensstürmen
ein Leuchtturm sein